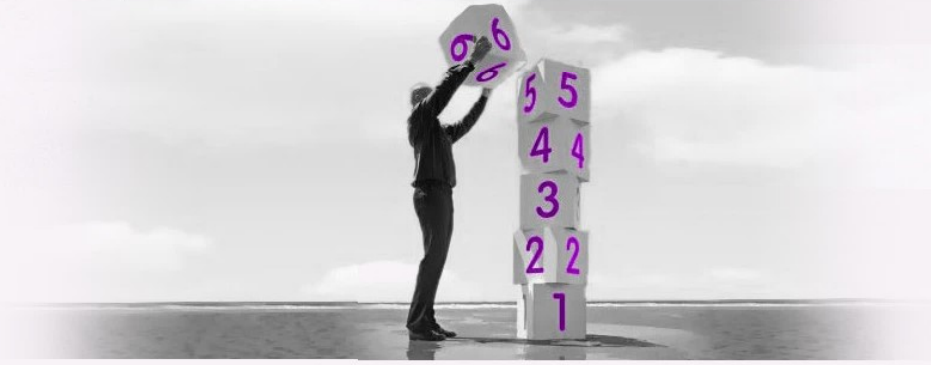


Kariyer



Kariyer, mesleğimizi yaparken koyduğumuz hedefler doğrultusunda iş deneyimi kazanırken, gerekli eğitimleri alıp, mesleki ve bireysel açıdan kendimizi gerçekleştirme sürecimizdir.

Kariyer, en klasik şekli ile sonu olmayan bir yol benzetmesi ile tanımlanır. Çünkü insanın kendisini geliştirmesinin sonu yok gerçekten.



Kariyer;

Yaptığımız işte kendimizi mesleki açıdan geliştireceğini düşündüğümüz alanları ve konuları tespit edip, gerekiyorsa bir uzmandan destek alarak, ilgi alanımız ve becerilerimiz doğrultusunda ilerleyebileceğimiz ve kendimizi geliştireceğine inandığımız alanlara eğilip, kendimizi mesleki, ekonomik, sosyal ve kişisel açılardan tatmin edebilmemizdir.



MESLEK SEÇİMİNİN ÖNCESİNDE KİŞİNİN KENDİSİNİ TANIMASI VE ŞU SORULARA YANIT VERMESİ GEREKMEKTEDİR.



Meslek Seçimi

İlgi alanlarım bu mesleğin gerektirdiği ilgi alanlarıyla uyuyor mu?

İlerleme olanakları mevcut mu?

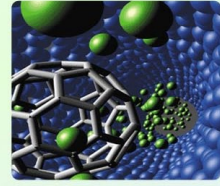
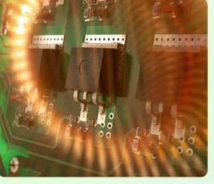
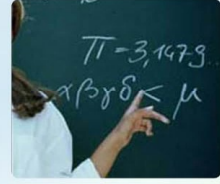
Büyük Şehirde mi, küçük bir şehirde mi yaşamak istiyorum?

Güvenli bir iş mi istiyorum, yoksa ilerlemek için risk almaya hazır mıyım?

Seçtiğim mesleğin ücret durumu nedir?

Yeteneklerim seçtiğim mesleğe uygun mu?

Seçtiğim mesleğin eğitimini aldıktan sonra bu alanda iş bulabilecek miyim?



www.sivasram.gov.tr

Ve en önemlisi kendimi 30 sene sonra nerede görmek itiyorum?

GELECEĞİN MESLEKLERİ

TIP



TASARIMCILIK



BİLGİSAYAR MÜHENDİSLİĞİ



WEB TASARIMCILIĞI



GAZETECİLİK-MEDYA



ŞEHİR VE BÖLGE PLANLAMA



SERMAYE PİYASASI UZMANI



ENDÜSTRİ MÜHENDİSLİĞİ



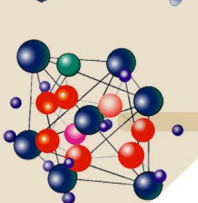
PSİKOLOJİ



TELEKOMÜNİKASYON MÜHENDİSLİĞİ



MOLEKÜLER BİYOLOJİ



Meslek;

“Bir kişinin hayatını kazanmak, geçimini sağlamak için yaptığı iş”
olarak tanımlanıyorsa da,
sadece para kazanmak için yapılan devamlı bir iş değildir!

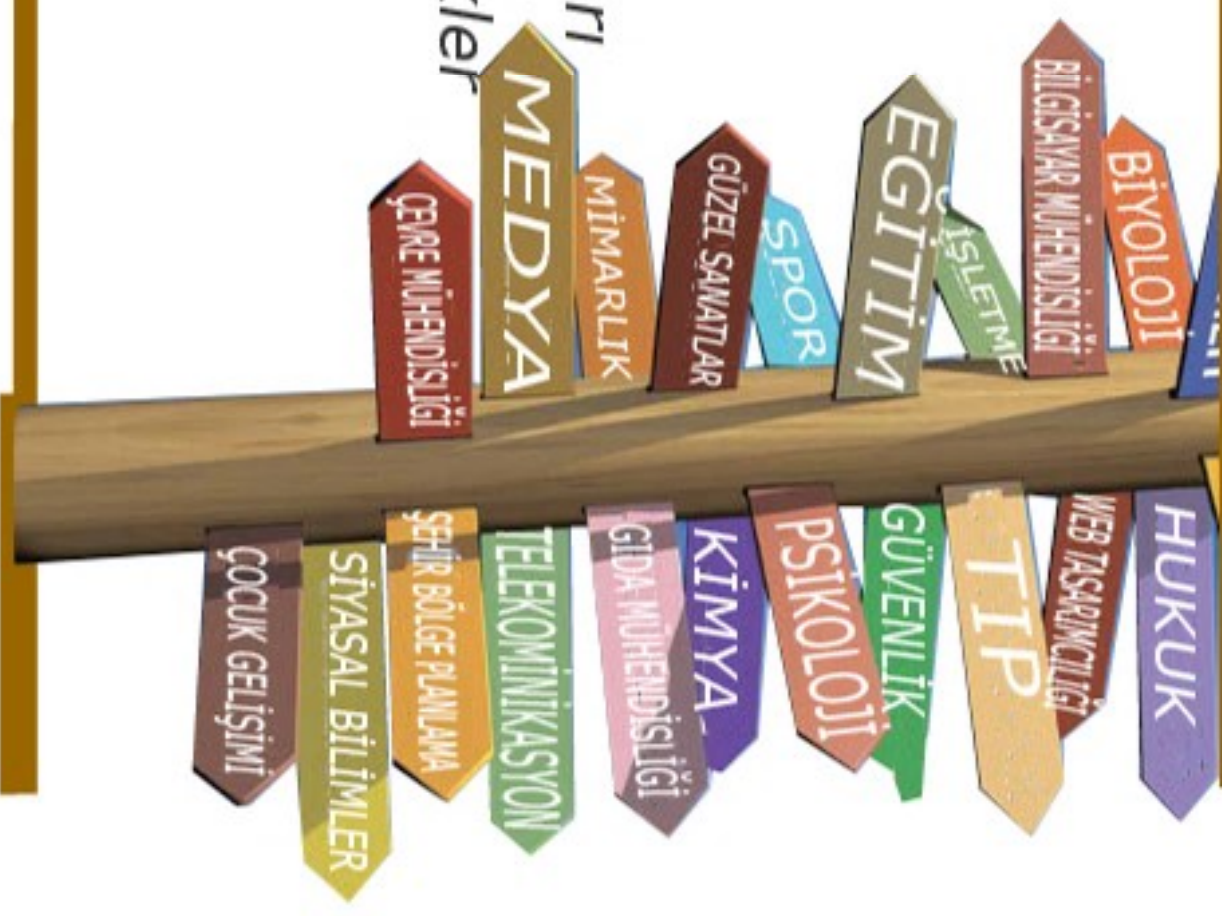
Meslek,

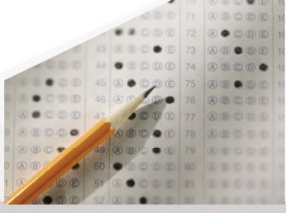
“Belli bir formasyonu gerektiren, bilgi, beceri, ustalık, sevgi ve ilgi isteyen
sürekli (hayat boyu) bir iştir!”



Meslekler Hakkında Bilgi Edinirken

- Mesleğin niteliği
- Çalışılan ortam
- Mesleğe Hazırlık
- Mesleğe olan talep
- İşe giriş koşulları
- Mesleğin olumlu ve olumsuz yanları
- Mesleğe girmek için aranan özellikler
- Meslekte yükselme
- Mesleğin getirdiği kazanç
- Emeklilik koşulları





Yanlış tercih 1 yıl,



Yanlış okul 4 yıl,



Yanlış meslek 40 yıl kaybettirir.



Sivas Rehberlik ve Araştırma Merkezi